



# Orizzonte Previdenza

**IL PROGETTO  
DEL TUO FUTURO  
INIZIA OGGI**

Le nostre soluzioni di investimento offrono una risposta di qualità a ogni tua esigenza, per aiutarti a realizzare i tuoi progetti. Diamo valore al tuo patrimonio e ce ne prendiamo cura.



Orizzonte Previdenza è  
il Piano Individuale Pensionistico  
dedicato alle persone  
che desiderano aggiungere  
una rendita integrativa  
alla propria pensione.

È ideale per tutelare il proprio  
tenore di vita al termine  
dell'attività lavorativa.

# Perché scegliere Orizzonte Previdenza



## Una entrata costante, a vita

Ti offre una rendita vitalizia integrativa alla pensione pubblica. Potrai scegliere diverse opzioni, come ad esempio quella reversibile che, in caso di decesso, continua a essere erogata alla persona da te indicata.



## Importanti benefici fiscali<sup>1</sup>

Ogni anno puoi dedurre dal tuo reddito imponibile i contributi versati fino a 5.164,57 euro. Inoltre, benefici della tassazione agevolata sulla prestazione pensionistica e sui rendimenti provenienti dalla gestione finanziaria.



## Versamenti liberi

Decidi quando e quanto versare, secondo le diverse esigenze e le disponibilità economiche del momento.

---

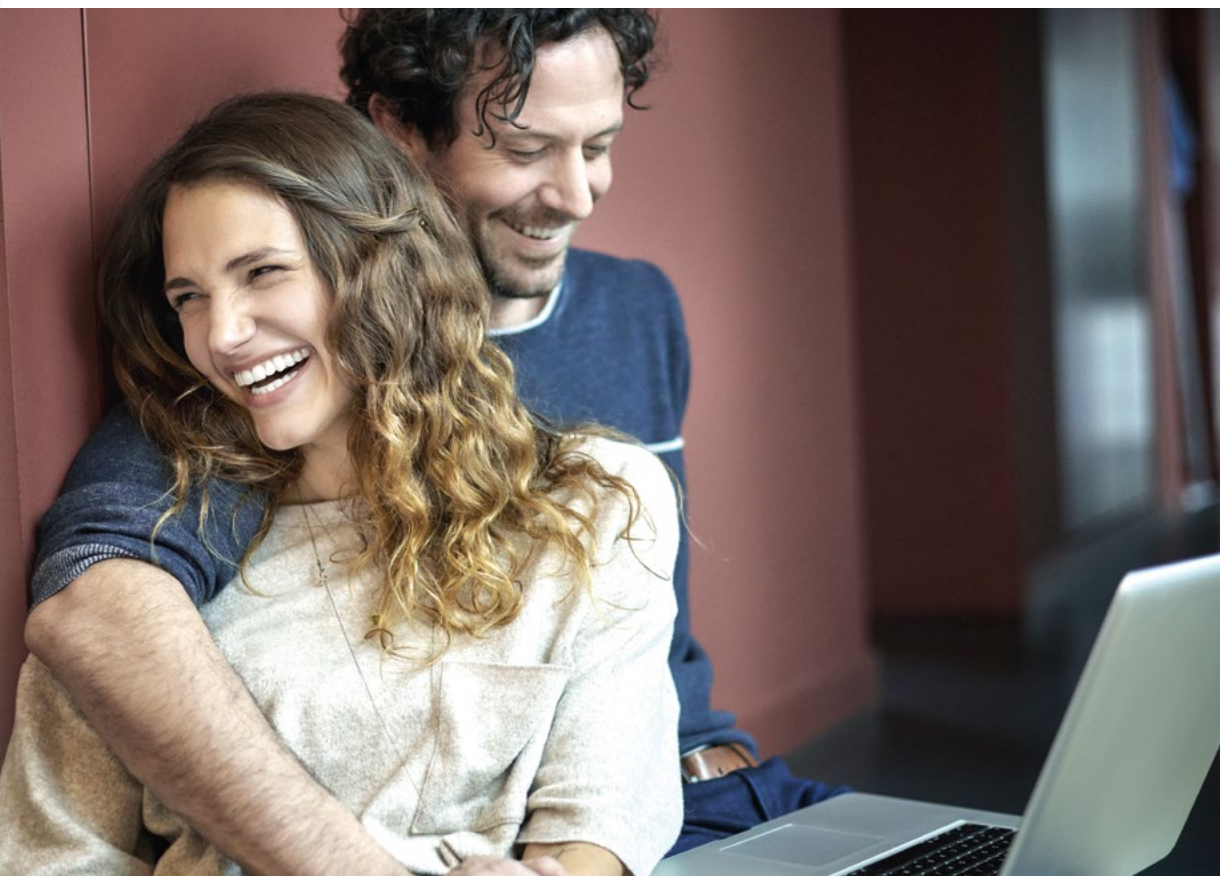
## Disponibilità del capitale prima del pensionamento<sup>1</sup>

Puoi richiedere l'anticipazione del capitale accumulato per acquistare o ristrutturare la tua prima casa o quella dei tuoi figli, per le spese sanitarie o per ulteriori esigenze di carattere personale. Inoltre, hai la possibilità di riscattarlo in caso di perdita della capacità lavorativa.

<sup>1</sup> Normativa di riferimento: D. Lgs. 252/2005 e successive modifiche e/o integrazioni. La disponibilità del capitale prima del pensionamento è soggetta alle condizioni previste dalla normativa di riferimento. I contributi sono deducibili nei limiti previsti dalla normativa vigente a marzo 2024.

# L'eccellenza della gestione finanziaria Allianz

**Con Orizzonte Previdenza il tuo investimento è affidato all'esperienza di Allianz Global Investors, società che gestisce oltre 533 miliardi di euro<sup>2</sup>, uno dei principali asset manager del mondo, presente in Europa, Stati Uniti e Asia Pacifico.**





## Puoi costruire in autonomia il tuo piano previdenziale...

Con Orizzonte Previdenza puoi distribuire i tuoi versamenti tra le linee di investimento disponibili, in funzione della tua propensione al rischio e dei tuoi obiettivi futuri.

### SEI PRUDENTE E CERCHI UN INVESTIMENTO SICURO E GARANTITO?

Puoi scegliere la **gestione separata Formula Sicura**. Prevede la **garanzia di restituzione del capitale**<sup>3</sup> nei casi di pensionamento, decesso, invalidità permanente e inoccupazione superiore a 48 mesi e trasferimento per modifiche peggiorative del fondo<sup>4</sup>.

### VUOI PUNTARE SUI MERCATI FINANZIARI ALLA RICERCA DELLE MIGLIORI PERFORMANCE?

Puoi distribuire i tuoi versamenti in base al tuo profilo di rischio tra 6 fondi Unit Linked, riconducibili a 2 diversi approcci all'investimento: "a rischio controllato" e "a benchmark".

<b>FONDI A RISCHIO CONTROLLATO</b>	Formula Attiva, Formula Equilibrata e Formula Moderata <sup>5</sup> hanno <b>l'obiettivo di mantenere l'esposizione al rischio costante nel tempo</b> , controllando la volatilità dei tuoi investimenti. Il fondo Formula Attiva prevede una maggiore esposizione al mercato azionario rispetto al fondo Formula Moderata che privilegia le obbligazioni.
<b>FONDI A BENCHMARK</b>	Azionario Globale, Bilanciato e Obbligazionario <sup>5</sup> <b>ricercano le migliori performance del mercato di riferimento</b> . Il gestore punta a battere il benchmark selezionando i titoli più promettenti in ogni situazione. L'investimento è soggetto alla volatilità e al rischio del comparto scelto, più elevato nel caso del fondo azionario.

### Flessibilità e personalizzazione sono le caratteristiche principali di questa soluzione

Puoi decidere di investire i tuoi risparmi nella gestione separata e nei fondi Unit Linked e cambiare gratuitamente, una volta all'anno, la scelta di ripartizione a seconda delle tue esigenze o per adattare il tuo investimento alle evoluzioni del mercato.

Ad esempio, puoi decidere di puntare inizialmente su fondi che ricercano la performance nel lungo periodo, fino a trasferire l'intero capitale maturato nella gestione separata, quando sei prossimo alla pensione e intendi consolidare il tuo patrimonio.

3 Il Capitale non può essere inferiore ai contributi netti versati nella Gestione Separata.

4 Il trasferimento è inteso ad altra forma pensionistica complementare a seguito di modifiche che complessivamente abbiano comportato un peggioramento rilevante delle condizioni economiche del Fondo o nel caso riguardino in modo sostanziale la caratterizzazione del Fondo.

5 Tutte le soluzioni sono costituite da fondi Unit Linked in cui non è presente una garanzia di capitale e il valore dell'investimento è soggetto a più fattori, come ad esempio l'andamento dei mercati.



## ... oppure puoi affidarti alla competenza degli esperti di Allianz

### 3 PERCORSI LIFE CYCLE CREATI DA UN TEAM DI PROFESSIONISTI DI ALLIANZ

L'approccio Life Cycle consiste in una maggiore esposizione ai mercati finanziari nei momenti di opportunità, con una progressiva, graduale riduzione dei rischi quando sei più vicino alla pensione, in modo da salvaguardare il valore del capitale che hai maturato.

PERCORSO DI INVESTIMENTO	LIVELLO DI RISCHIO
Obiettivo Stabilità	Un livello di rischio contenuto per performance tendenzialmente stabili nel tempo.
Obiettivo Equilibrio	Un giusto mix tra opportunità e sicurezza, con un portafoglio diversificato tra azioni e obbligazioni.
Obiettivo Crescita	Una maggiore esposizione al mercato azionario, con l'obiettivo di ricercare la massimizzazione delle performance.

Puoi scegliere il percorso in funzione dell'obiettivo di rendimento e del livello di rischio più adatti a te.

#### Per qualsiasi scelta di investimento è prevista una protezione in più per i tuoi cari

In caso di decesso prima di aver raggiunto l'età pensionabile, il capitale viene liquidato ai beneficiari comprensivo di una maggiorazione che può essere incrementata se scegli la garanzia aggiuntiva. La maggiorazione può arrivare fino a 50.000 euro.

#### Il tuo piano previdenziale a portata di mano

Se lo desideri, puoi sempre consultare la tua posizione previdenziale e l'andamento delle tue linee di investimento, registrandoti alla sezione "Area Clienti" del nostro sito.

Per maggiori informazioni chiedi al tuo Agente Allianz.  
Oppure vai su **allianz.it**

#### AVVERTENZE

Messaggio promozionale riguardante forme pensionistiche complementari – prima dell'adesione leggere la Parte I "Le informazioni chiave per l'aderente" e l'Appendice "Informativa sulla sostenibilità", della Nota informativa. Maggiori informazioni sulla forma pensionistica sono rinvenibili nella Nota informativa completa, e nel Regolamento sul sito [allianz.it](http://allianz.it) e presso le nostre Agenzie. L'investimento dei contributi può essere soggetto a rischi finanziari connessi all'andamento dei mercati, di liquidità e di credito. La compagnia non garantisce il raggiungimento degli obiettivi. La forma pensionistica complementare è soggetta alla vigilanza della COVIP ([www.covip.it](http://www.covip.it)).

Allianz S.p.A.  
Sede Legale Piazza Tre Torri, 3 - 20145 Milano  
Telefono +39 02 7216.1 - Fax +39 02 2216.5000  
C.F. e Registro Imprese di Milano n. 05032630963  
Rappresentante del Gruppo IVA Allianz  
con P.IVA n. 01333250320  
Capitale Sociale euro 403.000.000 i.v.  
Albo Imprese di Assicurazione n. 1.00152  
Capogruppo del Gruppo Assicurativo Allianz  
Albo Gruppi Assicurativi n. 018  
Società con unico socio soggetta alla  
direzione e coordinamento di  
Allianz SE – Monaco

ORIZZONTE PREVIDENZA  
Piano individuale pensionistico di tipo assicurativo - Fondo pensione (PIP)  
Emesso da Allianz S.p.A.  
Iscritto all'Albo tenuto dalla COVIP con il n. 5094.  
Sede Legale Piazza Tre Torri, 3 - 20145 Milano  
Telefono 800.68.68.68  
PEC: [allianz.spa@pec.allianz.it](mailto:allianz.spa@pec.allianz.it)  
[www.allianz.it/servizi/pronto-allianz-online](http://www.allianz.it/servizi/pronto-allianz-online)

Spazio riservato al timbro di agenzia

