

# ALLIANZ PERSPEKTIVE

## CERTEZZA PER IL TUO DOMANI

Le nostre soluzioni di investimento offrono una risposta di qualità a ogni tua esigenza, per aiutarti a realizzare i tuoi progetti. Diamo valore al tuo patrimonio e ce ne prendiamo cura.

# ALLIANZ PERSPEKTIVE

## Allianz Perspektive

di Allianz Leben-AG è un prodotto assicurativo di investimento tedesco, solido e affidabile. È ideale per chi non desidera correre rischi ma vuole veder crescere il proprio capitale.

### Allianz Leben-AG

Società tedesca del Gruppo Allianz SE e leader in Germania con oltre 10 milioni di clienti e un patrimonio di oltre 315 miliardi di euro<sup>1</sup>.

## Perchè scegliere Allianz Perspektive



### Garanzia di restituzione del capitale investito

Il tuo investimento è al sicuro.



### Meccanismo di consolidamento dei rendimenti

L'investimento può solo crescere e mai diminuire, anche in presenza di un andamento negativo dei mercati.



### Investimento diversificato e stile di gestione prudente

Il portafoglio è composto in prevalenza da titoli di Stato e obbligazioni, per ridurre al minimo il livello di rischio, e offrire stabilità di rendimenti nel medio e lungo periodo.

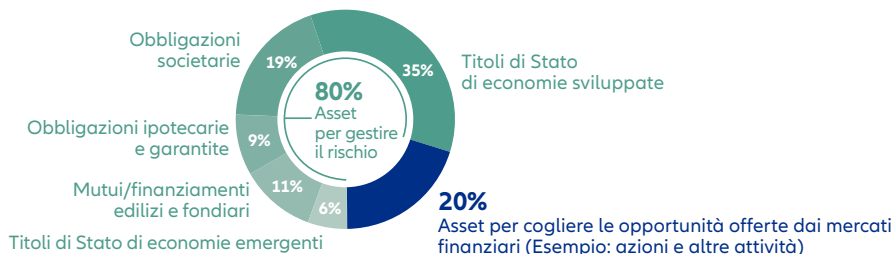
<sup>1</sup> Fonte Allianz Leben-AG: l'allocazione è indicativa, si riferisce alla data del 30.09.2020 e può variare rispetto a quanto presentato.

<sup>2</sup> Al netto del trattenuto dell'1% e al lordo delle imposte. Valore medio dei tassi di partecipazione agli utili dichiarati da Allianz Leben-AG dal 2013 al 2021, e relativo ai contratti sottoscritti da più anni (almeno 5 anni). Per i primi anni (4 anni), ciascun contratto partecipa agli utili con tassi prefissati indicati in proposta. La durata è esemplificativa. La durata effettiva dei tassi prefissati è indicata nel fac-simile di proposta presente nel set informativo, in proposta e in polizza. I rendimenti passati non sono indicativi di rendimenti futuri. I tassi possono variare annualmente, ma non possono mai essere negativi.

## Realizza il tuo progetto con Allianz Perspektive

Per sottoscrivere Allianz Perspektive l'investimento minimo è di **10.000 euro**, con la possibilità di effettuare versamenti aggiuntivi a partire dal 2° anno. La durata della fase di accumulo è di almeno 10 anni. Allianz Perspektive investe nel conto generale di Allianz Leben-AG che ha un patrimonio di oltre 315 miliardi di euro<sup>1</sup>.

### Composizione degli investimenti<sup>1</sup>



### Rendimenti positivi

Da quando è nato, nel 2013, il prodotto ha reso in media il 2,89% all'anno<sup>2</sup>.

Ecco come vengono riconosciuti i rendimenti:

- una parte viene consolidata. Questo è un **vantaggio fondamentale** che consente al capitale di crescere e mai diminuire
- l'altra sarà riconosciuta al termine della fase di accumulo, in caso di riscatto o in caso di decesso dell'assicurato, sulla base di valutazioni tecnico-finanziarie

### Sicurezza

Alla scadenza della fase di accumulo potrai:

- **ricevere la rendita**, il cui importo minimo è garantito già alla sottoscrizione *oppure*
- **ritirare il capitale** in un'unica soluzione, con la certezza di ricevere almeno quanto investito.

Inoltre, la restituzione del capitale investito è garantita anche in caso di:

- **decesso dell'assicurato**, e se questo avviene durante l'erogazione della rendita, il capitale residuo verrà liquidato al netto delle rate già corrisposte
- **riscatto**, possibile a partire dal 2° anno. Per garantire stabilità alla gestione finanziaria sono previste penali decrescenti, che si azzerano nell'ultimo anno

### Benefici fiscali

In caso di decesso dell'assicurato, il capitale liquidato ai beneficiari designati, è **esente da imposte di successione** e non rientra nell'asse ereditario.

Per maggiori informazioni chiedi a un nostro Agente incaricato da Allianz Leben-AG. Oppure vai su [allianz.it](http://allianz.it)

#### AVVERTENZA

Messaggio pubblicitario con finalità promozionale. Prima della sottoscrizione leggere il set informativo di Allianz Perspektive disponibile sul sito [www.allianzdeutschland.de/it](http://www.allianzdeutschland.de/it) o presso l'Agente incaricato da Allianz Leben-AG.

Allianz Perspektive è un prodotto emesso da Allianz Leben-AG

Allianz Lebensversicherungs-AG  
Sede Legale Reinsburgstraße 19 - 70178 Stuttgart,  
Germany - [www.allianz.de](http://www.allianz.de)  
Capitale sociale euro 273.000.000 i.v.  
Società del gruppo Allianz SE, autorizzata all'esercizio  
dell'assicurazione sulla vita dalla Bundesanstalt für  
Finanzdienstleistungsaufsicht (BaFin), registrata  
al locale registro delle società con il numero HRB 20231  
e operante in Italia in regime di stabilimento nell'assicurazione  
sulla vita, iscritta all'albo imprese di assicurazione n. I.00155  
Sede secondaria in Italia: Largo Ugo Irneri 1, 34123 Trieste - [www.allianz.de/it](http://www.allianz.de/it)  
Codice Fiscale, Partita IVA, Registro imprese Trieste n. 01320560327